

ログキャビンカップ ジュニアトーナメント

主催： ログキャビンテニススクール
日程： 2024年10月14日(月祝) 雨天中止
試合開始 8:40
会場： 一宮町町営テニス場（ハード4面）※使用コートは3面
千葉県長生郡一宮町船頭給2512-96

2024.10



種目： Aクラス（小・中学生） 男女混同シングルス 6名
Bクラス（小学生） 男女混合シングルス 12名
Cクラス（小学生4年生以下） 男女混合シングルス 8名
※各クラス3名以上のエントリーで開催します。

参加資格： ・セルフジャッジで試合ができるジュニア

試合方法： リーグ戦後、順位別トーナメント
4～6ゲーム先取（ノーアドバンテージ方式）
※参加人数により試合方法(ゲーム数)が変更になる場合もございます。

試合球： A・Bクラス HEAD PRO Cクラス HEADグリーンボール

参加費： 2,000円 ※当日お支払い下さい

締切日： 10月7日(月)先着順

ドロー発表： 10月11日(金)
HP (<http://logcabints.ldblog.jp>) にて発表します。

表賞： 優勝・準優勝者

その他： ☆締切後のキャンセルにつきましては、参加費をお支払い頂きます。

☆注意事項・来場制限についてを必ずお読みください。

☆お問い合わせはメール又はLINEからお願い致します。

申込方法： エントリーフォーム又はテニスベアから必要事項を記入しお申込み下さい。

テニスベア



Aクラス



Bクラス



Cクラス

- ・エントリーフォーム (<https://forms.gle/KdU2ixWjGKuKanNB8>)
logcabints@gmail.comから返信いたします。
※ドメイン設定[受信拒否設定]をされている方は、
logcabints@gmail.comを受信できるように設定をお願いいたします。
- ・テニスベア Aクラス (<https://www.tennisbear.net/event/514426/info>)
Bクラス (<https://www.tennisbear.net/event/514438/info>)
Cクラス (<https://www.tennisbear.net/event/514439/info>)



エントリーフォーム

〈問い合わせ〉

ログキャビンテニススクール

担当:長谷川

Mail : logcabints@gmail.com



HP : <http://logcabints.ldblog.jp>



<注意事項> ※必ずお読みください。

- ・ 当日出席 当日の受付時刻は**開始10分前**までに選手本人が本部に出席を届け、参加費(¥2,000)をお支払いください。おつりがないようにお願いします。時間厳守でお願いします。
- ・ 試合開始 選手は本部の近くに待機し、速やかに試合を始められるようにしてください。
- ・ 服装 動きやすい服装(ポケットにボールが入るもの)で試合をしてください。テニスシューズを必ず着用してください。
- ・ 試合方法 リーグ戦後に順位別トーナメントを行います。
4～6ゲーム先取 ノードバンテージ方式で行います。
※参加人数・試合進行・天候によって試合方法を変更することがあります。
- ・ ジャッジ すべてセルフジャッジとします。
審判は付きませんので、選手は大きな声でコールをして試合を進めてください。
どうしてもわからなくなったり、トラブルが起きた場合はレフェリーを呼んでください。
- ・ 結果報告 試合終了後、勝者はボールとスコア用紙を持参し本部に報告してください。
- ・ 天候 雨天の中止は試合開始1時間前に判断します。
※明らかな大雨で天候の回復がない場合は、早めに判断する場合があります。
HP・LINEVOOM・X [旧Twitter]にてご確認ください。
曖昧な天候の場合は、会場の状態で判断しますので定刻までに集合して下さい。
- ・ アドバイス 試合中はアドバイスを受けてはなりません。レフェリーからの警告後繰り返しアドバイスを受けた選手は失格となります。
- ・ その他 盗難などの事故については主催者は責任を負いませんので、各自十分にご注意下さい。
ゴミは各自でお持ち帰りください。
駐車場やコート以外の場所では、ボールの使用を禁止致します。
試合中、プレーしている選手に迷惑になる行動はしないでください。

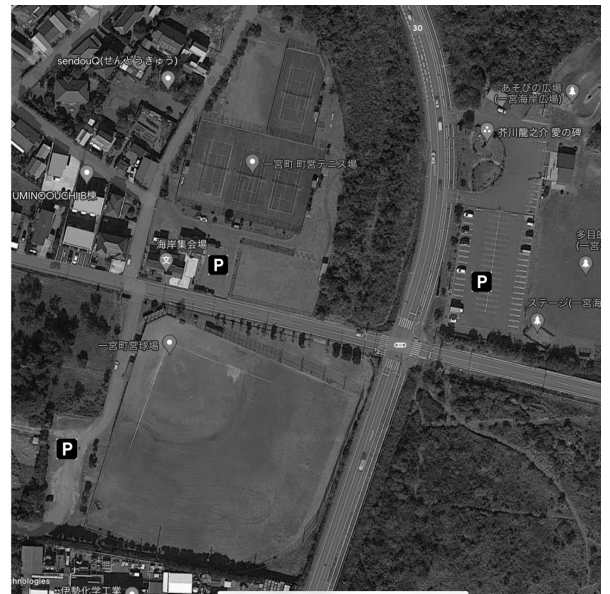
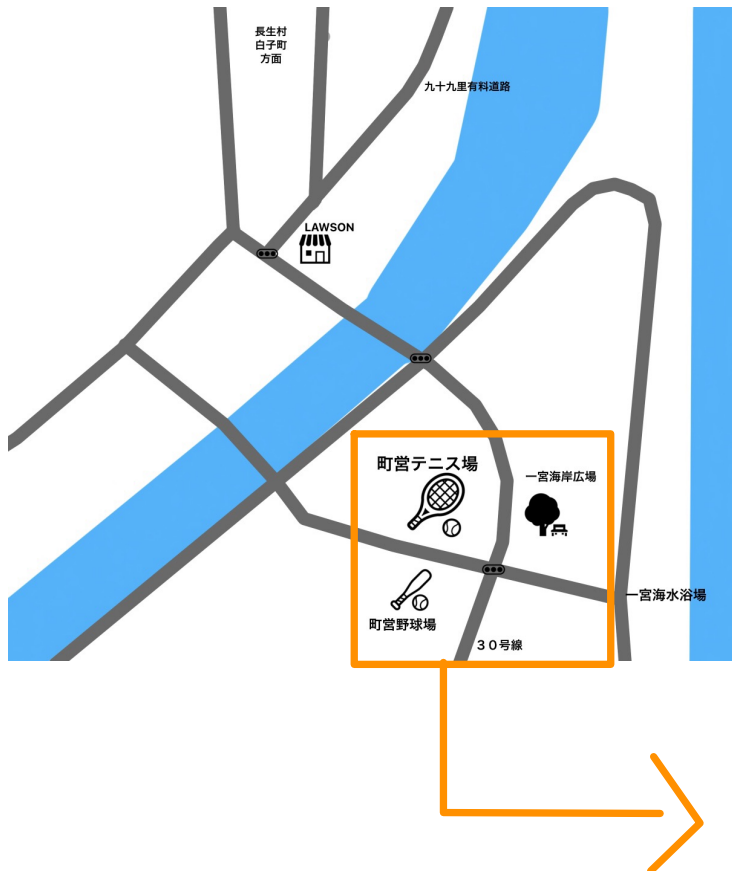
<会場地図>

一宮町 町営テニス場 千葉県長生郡一宮町船頭給2512-96

九十九里有料道路からお越しの方は 一宮出口→ローソンの信号を左折→2つ目の信号を右折

テニスコート前の駐車場に駐車できない場合は、野球場の駐車場又は海岸広場に駐車をお願いします。（※野球場駐車場は野球利用者がいる場合は、海岸広場に駐車してください。）

※路上駐車はしないようお願い致します。



<来場制限について> ※必ずお読みください。

当日、37.5℃以上の発熱がある方は出場を見合わせて頂きます。

また感染症の対策の為、下記の来場を制限させて頂きます。

- ・発熱や風邪の症状がある方、その他体調不良（強いだるさ[倦怠感] や息苦しさ等)の方
- ・感染症（新型コロナウイルス・インフルエンザ等）陽性とされ隔離期間の方
- ・同居家族に感染症陽性の方がいる場合
- ・その他感染症の症状がある方

ご理解・ご協力のほどよろしくお願い申し上げます。